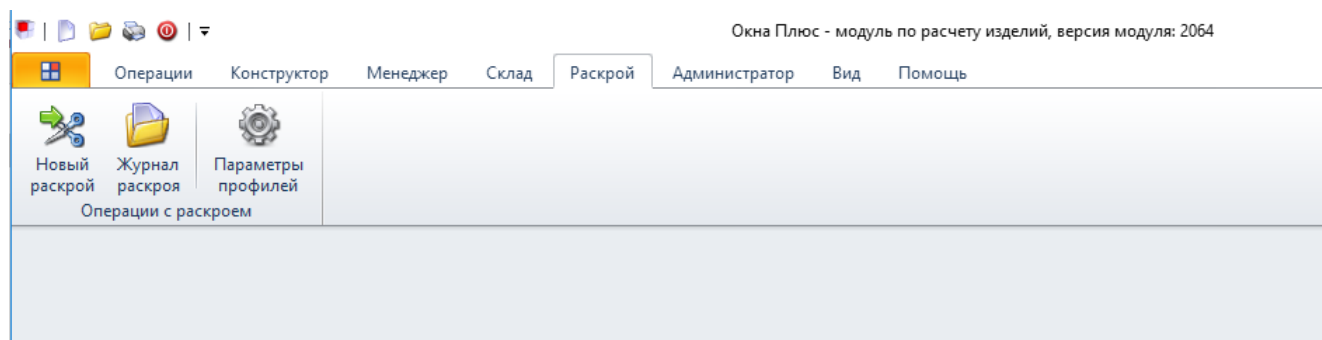


Инструкция по работе с модулем оптимизации раскроя в составе программного комплекса «Окна Плюс II»

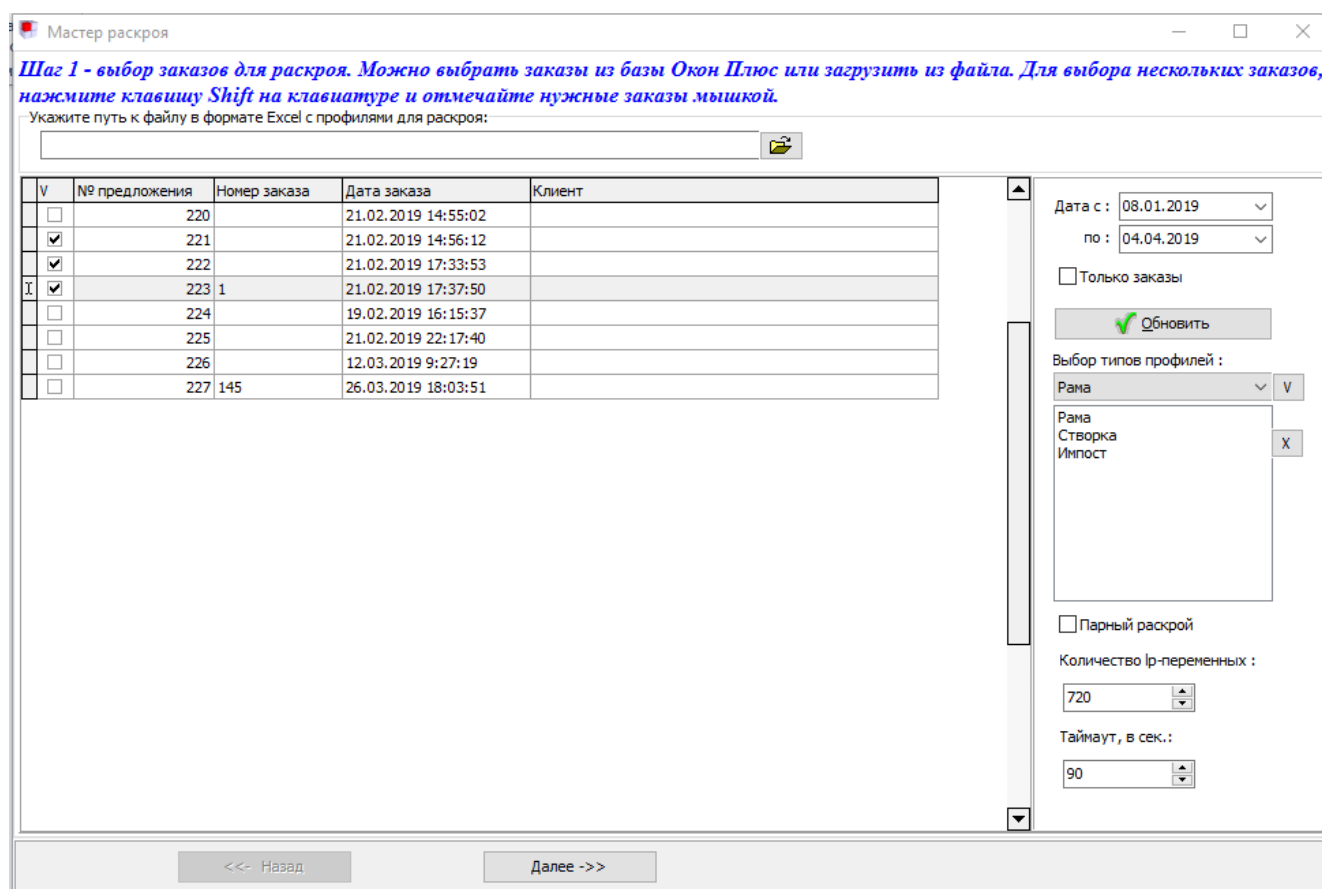
Для работы с модулем раскроя перейдите на вкладку «Раскрой» главного окна программы:



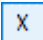

1. Создание раскроя

Для создания нового раскроя нажмите кнопку «Новый раскрой», откроется «Мастер раскроя».

Отметьте галочкой нужные счета для раскроя. Можно щелкнуть по заголовку столбца «V» и установить/снять галочку сразу у всех счетов.



Справа находится фильтр счетов по дате счета, так же можно выбрать только те счета, у которых установлен номер заказа (галочка «Только заказы»). После изменения значений в фильтре нажмите кнопку «Обновить».

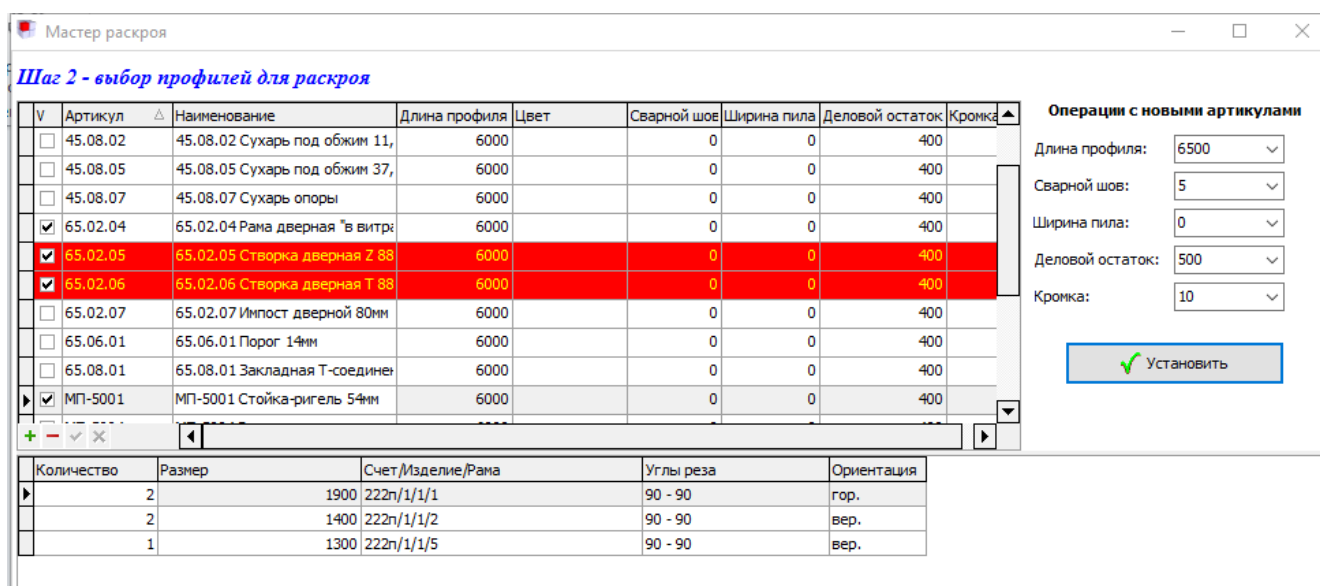
Ниже расположена область выбора типов профилей для раскроя. По умолчанию в списке уже есть рама, створка, импост. Можете удалить лишний элемент с помощью кнопки  и добавить из выпадающего списка нужный тип профиля с помощью кнопки .

Галочка «Парный раскрой» предназначена для станков с параллельным раскроем, когда станок режет сразу два профиля одновременно. При установке этой галочки количество профилей для раскроя уменьшается в два раза и в карту раскроя не попадут профили с нечетным общим количеством.

Поле «Количество 1р-переменных» устанавливает максимальное количество переменных для задачи линейного раскроя, слишком большое число в этом поле может привести к увеличению времени раскроя.

В поле «Таймаут, в сек.» устанавливается максимальное время раскроя, после которого, если оптимальное решение не найдено, происходит переход на более скоростной алгоритм раскроя.

Нажмите кнопку «Далее - >>» и откроется окно выбора профилей для раскроя.



Шаг 2 - выбор профилей для раскроя

V	Артикул	Наименование	Длина профиля	Цвет	Сварной шов	Ширина пила	Деловой остаток	Кромка
<input type="checkbox"/>	45.08.02	45.08.02 Сухарь под обжим 11,	6000		0	0	400	
<input type="checkbox"/>	45.08.05	45.08.05 Сухарь под обжим 37,	6000		0	0	400	
<input type="checkbox"/>	45.08.07	45.08.07 Сухарь опоры	6000		0	0	400	
<input checked="" type="checkbox"/>	65.02.04	65.02.04 Рама дверная в витри	6000		0	0	400	
<input checked="" type="checkbox"/>	65.02.05	65.02.05 Створка дверная Z 88	6000		0	0	400	
<input checked="" type="checkbox"/>	65.02.06	65.02.06 Створка дверная T 88	6000		0	0	400	
<input type="checkbox"/>	65.02.07	65.02.07 Импост дверной 80мм	6000		0	0	400	
<input type="checkbox"/>	65.06.01	65.06.01 Порог 14мм	6000		0	0	400	
<input type="checkbox"/>	65.08.01	65.08.01 Закладная T-соедине	6000		0	0	400	
<input checked="" type="checkbox"/>	МП-5001	МП-5001 Стойка-ригель 54мм	6000		0	0	400	

Операции с новыми артикулами

Длина профиля: 6500

Сварной шов: 5


Ширина пила: 0

Деловой остаток: 500

Кромка: 10

Количество	Размер	Счет/Изделие/Рама	Углы реза	Ориентация
2		1900 222п/1/1/1	90 - 90	гор.
2		1400 222п/1/1/2	90 - 90	вер.
1		1300 222п/1/1/5	90 - 90	вер.

Красным отмечены новые профили, которые ранее никогда не раскраивали. Нужно установить у новых профилей значения для хлыстов профиля. Можно править прямо в таблице или воспользоваться формой «Операции с новыми артикулами», которые устанавливает нужные значения сразу у всех новых профилей.

В левой колонке можно снять галочку с профилей, которые не надо раскраивать, либо можно ненужные для раскроя артикулы удалить с помощью кнопки «Удалить запись»  внизу слева таблицы.

Вы можете изменить поле «Длина профиля» у хлыста, который ранее уже раскраивался (в таблице выводятся без красной подсветки), но это значение длины

хлыста будет учитываться только в данном раскрое. При последующем раскрое данного артикула подставится длина хлыста по умолчанию из справочника «Параметры профилей». Если вам нужно изменить значение длины хлыста или другие параметры по умолчанию, чтобы они всегда применялись при последующих раскроях, откройте справочник «Параметры профилей» из меню «Раскрой» и отредактируйте нужные значения:

Артикул	Наименование	Длина профиля	Сварной шов	Ширина пила	Деловой остаток	Кромка
65.04.02	65.04.02 Створка оконная 5	6000	0	0	400	0
65.06.01	65.06.01 Порог 14мм	6000	0	0	400	0
65.08.01	65.08.01 Закладная Т-соеди	6000	0	0	400	0
МП-5001	МП-5001 Стойка-ригель 54мм	6000	0	0	400	0
МП-5004	МП-5004 Закладная ригеля	6000	0	0	400	0
МП-5013	МП-5013 Сухарь стоечный д	6000	0	0	400	0
МП-5014	МП-5014 Крышка ригельная	6000	0	0	400	0
МП-5015	МП-5015 Крышка стоечная 1	6000	0	0	400	0
МП-5095	МП-5095 Подкладка под зап	6000	0	0	400	0
МП-64001	МП-64001 Рама верхняя	6000	0	0	400	0

В нижней таблице содержатся собственно заготовки для раскроя. Выбирая в верхней таблице артикул профиля, в нижней можно посмотреть какие заготовки будут раскраиваться.

Нажмите кнопку «Далее - >>», начнется раскрой, по окончании которого откроется карта раскроя:

Список профилей в раскрое							
Артикул	Наименование	Цвет	Длина профиля	Сварной шов	Ширина пила	Деловой остаток	Кромка
45.01.01	45.01.01 Рама оконная 47мм		6000	0	0	400	0
65.02.04	65.02.04 Рама дверная "в в		6000	0	0	400	0
МП-5001	МП-5001 Стойка-ригель 54мм		6000	0	0	400	0
МП-5004	МП-5004 Закладная ригель		6000	0	0	400	0
МП-5013	МП-5013 Сухарь стоечный		6000	0	0	400	0
МП-5014	МП-5014 Крышка ригельна.		6000	0	0	400	0

В Excel **Раскрой** Печать

Хлыстов: 3 шт; Отход: 2,2 м; 12,22 % Деловой отход: 1,9 м; 10,56 % Кол-во деталей = 10 шт. Счета: 221п; 222п; 1; 224п; 225п.

Артикул	Наименование	Кол-во	X1	X2	X3	X4	Остаток
МП-5001	МП-5001 Стойка-ригель 54мм	1	1300	1400	1400	1900	0
МП-5001	МП-5001 Стойка-ригель 54мм	1	1900	1900	1900		300
МП-5001	МП-5001 Стойка-ригель 54мм	1	1300	1400	1400		1900

В верхней таблице артикулы, которые раскраивались с базовыми значениями профилей-хлыстов.

В нижней таблице к ним привязаны раскраиваемые заготовки. Каждая строка – это хлыст профиля, в поле «Кол-во» проставляется количество хлыстов, в ячейках X1, X2...Xn размер в мм заготовок. В поле «Остаток» - остаток от целого профиля.

В шапке таблицы выводится общая информация по раскрою. Количество целых хлыстов, необходимых для раскроя, отход в метрах и процентах, деловой отход (это отход, превышающие значение «Деловой остаток» в базовых профилях), деловой отход в процентах, количество раскраиваемых деталей и номера счетов. Если номер счета не присвоен заказу, то ставится номер предложения с буквой «п».

Карту раскроя по выделенному артикулу можно выгрузить в Excel с помощью кнопки «в Excel».

Для вывода на печать сразу всех артикулов, нажмите кнопку «Печать»:

Карта раскроя № : 68

Дата : 01.04.2019 12:27:29 Расчитал : Администратор

№ счетов: 221п; 222п; 1; 224п; 225п.

Артикул	Наименование	Всего хлыстов	Цвет
45.01.01	45.01.01 Рама оконная 47мм	2 шт	
Длина хлыста: 6000 мм		Кол-во: 1 шт	Остаток от хлыста: 560 мм
	Длина заготовки	Углы реза	Ориент. Несчета/Изделия/Нерамы
	1360	45 - 45	вер. 222п/ 1/2/2
	1360	45 - 45	вер. 222п/ 1/2/2
	1360	45 - 45	вер. 1/1/2/2
	1360	45 - 45	вер. 1/1/2/2
Длина хлыста: 6000 мм		Кол-во: 1 шт	Остаток от хлыста: 2930 мм
	Длина заготовки	Углы реза	Ориент. Несчета/Изделия/Нерамы
	760	45 - 45	гор. 222п/ 1/2/1
	760	45 - 45	гор. 222п/ 1/2/1
	775	45 - 45	гор. 1/1/2/1
	775	45 - 45	гор. 1/1/2/1

Формат вывода следующий: сначала в красной строке выводится артикул раскраиваемого материала, его наименование, общая потребность в хлыстах данного артикула в целом по всему раскрою и его цвет. Далее под ним в зеленой строке идет длина хлыста, количество хлыстов, остаток от хлыста. Под этой строкой в синей таблице выводится раскрой этого хлыста с длинами заготовок, углами реза, ориентацией и номерами счета/изделия/рамы.

Если подобных хлыстов несколько штук с одинаковым набором раскроя, то углы реза, ориентация и номера счета/изделия/рамы выводятся подряд по каждому хлысту:

Артикул	Наименование	Всего хлыстов	Цвет
65.04.02	65.04.02 Створка оконная 53мм	4 шт	
Длина хлыста: 6000 мм		Кол-во: 3 шт	Остаток от хлыста: 384 мм
	Длина заготовки	Углы реза	Ориент. Несчета/Неизделия/Нерамы
	936	45 - 45 45 - 45 45 - 45	гор. 145/1/1/5 гор. 145/1/1/5 гор. 145/1/1/5
	936	45 - 45 45 - 45 45 - 45	вер. 145/1/1/6 вер. 145/1/1/6 вер. 145/1/1/6
	936	45 - 45 45 - 45 45 - 45	гор. 145/1/1/5 гор. 145/1/1/5 гор. 145/1/1/5
	936	45 - 45 45 - 45 45 - 45	вер. 145/1/1/6 вер. 145/1/1/6 вер. 145/1/1/6
	936	45 - 45 45 - 45 45 - 45	гор. 145/1/1/5 гор. 145/1/1/5 гор. 145/1/1/5
	936	45 - 45 45 - 45 45 - 45	вер. 145/1/1/6 вер. 145/1/1/6 вер. 145/1/1/6
Длина хлыста: 6000 мм		Кол-во: 1 шт	Остаток от хлыста: 4128 мм
	Длина заготовки	Углы реза	Ориент. Несчета/Неизделия/Нерамы
	936	45 - 45	гор. 145/1/1/5
	936	45 - 45	вер. 145/1/1/6

2. Журнал раскроя

Для открытия журнала раскроя нажмите кнопку «Журнал раскроя»:

№ раскроя	Дата раскроя	Парный раскрой	№ счетов	Пользователь
1	07.04.2019 11:50	<input type="checkbox"/>		Администратор
2	07.04.2019 11:51	<input checked="" type="checkbox"/>	226п; 145	Администратор
3	07.04.2019 11:52	<input type="checkbox"/>	221п; 222п; 1	Администратор
4	07.04.2019 11:53	<input checked="" type="checkbox"/>	145	Администратор

Диапазон видимости раскроев можно задать по дате раскроя в форме вверху-справа формы.

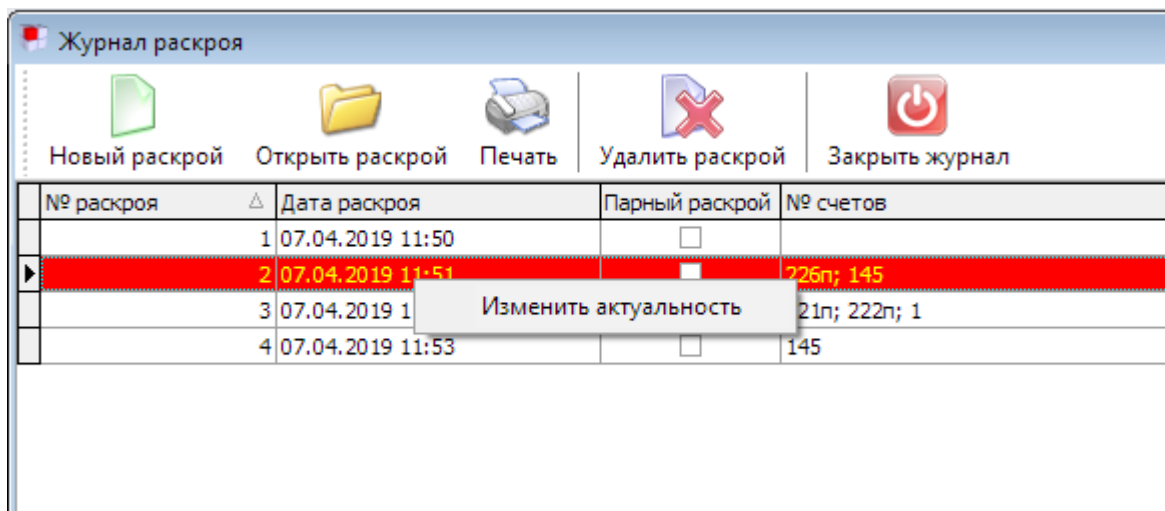
Красным отмечаются раскрои, которые потеряли свою актуальность и данные по ним не попадут в отчет «Заказ материалов» (подробнее об этом отчете ниже).

Актуальность раскрой может потерять по двум причинам:

- 1) Изделие было изменено и пересчитано;

- 2) Был сделан новый раскрой с профилями из этого счета (на скриншоте видно, что счет № 145 раскраивался дважды, и первый раскрой под номером 2 стал неактуальным).

Актуальность можно изменить вручную в журнале раскроя. Для этого нужно щелкнуть правой кнопкой мышки на нужном раскрое и из выпадающего меню выбрать «Изменить актуальность»:



Для печати списка профилей для раскроя, нажмите кнопку Печать:

Предварительный просмотр

Общий отчет по раскрою № : 6

Дата : 10.04.2019 13:42:12 Расчитал : Администратор

№ счетов: 252п

Артикул	Кол. хлыстов	Цвет	Отход, м	Дел. отход, м	Кол. дет.
Наименование	Длина хлыста	Всего, п.м.	Отход, %	Дел. отход, %	Итер.
ЭК-4080	1 шт	Белый	3,31 м	3,31 м	4 шт
ЭК-4080 Отлив	6 м	6 м	55,2 %	55,2 %	7
45.08.02	1 шт		5,52 м	5,52 м	32 шт
45.08.02 Сухарь под обжим 11,5мм	6 м	6 м	92 %	92 %	9
45.08.04	1 шт		5,58 м	5,58 м	16 шт
45.08.04 Сухарь под обжим 22,5мм	6 м	6 м	92,93 %	92,93 %	8
45.08.05	1 шт		0,52 м	0,52 м	20 шт
45.08.05 Сухарь под обжим 37,5мм	1 м	1 м	52,53 %	52,53 %	9
45.08.07	1 шт		0,82 м	0,82 м	2 шт
45.08.07 Сухарь опоры	1 м	1 м	82,83 %	82,83 %	11
45.07.02	1 шт		4,63 м	4,63 м	2 шт
45.07.02 Держатель уплотнителя на врезной порог	6 м	6 м	77,23 %	77,23 %	11
45.08.03	1 шт		5,87 м	5,87 м	16 шт
45.08.03 Сухарь под обжим 18,5мм	6 м	6 м	97,87 %	97,87 %	8
65.01.02	4 шт	Белый	5,02 м	4,31 м	16 шт
65.01.02 Рама оконная "в витраж" 60мм	6 м	24 м	20,93 %	17,97 %	8
65.02.02	2 шт	Белый	6,41 м	6,41 м	3 шт
65.02.02 Рама дверная "в витраж" окр. наружу 78,5мм	6,5 м	13 м	49,41 %	49,41 %	7
65.02.05	1 шт	Белый	4,02 м	4,02 м	1 шт
65.02.05 Створка дверная 78,5мм	6,5 м	6,5 м	61,87 %	61,87 %	9

Страница 1 из 2

Для выгрузки отчета в файл формата Excel на форме предварительного просмотра нажмите кнопку «Экспорт» и выберите «Документ Excel (OLE)...».

Предварительный просмотр

Документ PDF...
Документ Word (табличный)...
Документ Excel (OLE)...
Текстовый файл...
E-mail...

Общий отчет по раскрою № : 68
Расчитал : Администратор

№ счетов: 221п; 222п; 1; 224п; 225п.

Артикул	Наименование	Цвет	Длина хлыста	Кол-во
45.01.01	45.01.01 Рама оконная 47мм		6000	2
МП-5004	МП-5004 Закладная ригеля		6000	1
65.02.04	65.02.04 Рама дверная "в витраж" окр. внутрь 78,5мм		6000	1
МП-5001	МП-5001 Стойка-ригель 54мм		6000	3
МП-5013	МП-5013 Сухарь стоечный для МП-5001, МП-50310		6000	1
ТП-5005М	ТП-5005М Прижим перфорированный		6000	3

Далее на форме параметров экспорта установите нужные значения:

Экспорт в Excel

Страницы

Все
 Текущая
 Номера:

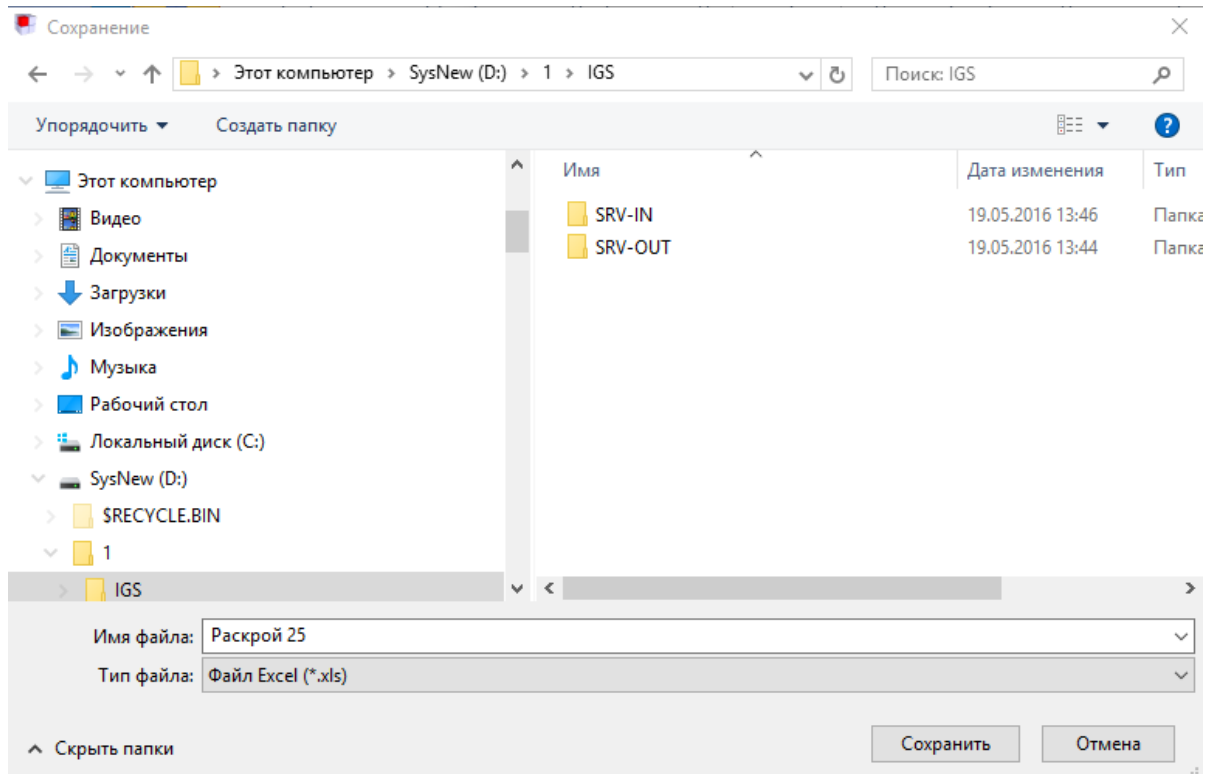
Введите номера и/или диапазоны страниц, разделенные запятыми. Например, 1,3,5-12

Опции

Неразрывный Объединять ячейки
 Картинки WYSIWYG
 Как текст Фон
 Быстрый экспорт Разрывы страниц
 Grid Lines

Открыть Excel после экспорта

Далее укажите путь для сохранения и имя файла:



И нажмите кнопку «Сохранить». Откроется файл Excel:

Раскрой 25.xls - Excel

Файл Главная Вставка Разметка страницы Формулы Данные Рецензирование Вид ABBYY FineReader 12

Вставить Буфер обмена Шрифт Выравнивание Число

А1 : 'Общий отчет по раскрою № : 68

Общий отчет по раскрою № : 68						
Дата : 01.04.2019 12:27:29			Расчитал : Администратор			
№ счетов: 221п; 222п; 1; 224п; 225п.						
Артикул	Наименование	Цвет	Длина хлыста	Кол-во	Всего, п.м.	
45.01.01	45.01.01 Рама оконная 47мм		6000	2	12	
МП-5004	МП-5004 закладная		6000	1	6	
65.02.04	65.02.04 Рама дверная "в витраж" окр. внутрь		6000	1	6	
МП-5001	МП-5001 Стойка-ригель 54мм		6000	3	18	
МП-5013	МП-5013 Сухарь стоечный для МП-5001, МП-50310		6000	1	6	
ТП-5005М	ТП-5005М Прижим перфорированный		6000	3	18	
МП-5015	МП-5015 Крышка стоечная 13мм		6000	1	6	
МП-5014	МП-5014 Крышка ригельная 11мм		6000	2	12	
МП-5095	МП-5095 Подкладка под заполнение 32мм		6000	2	12	

3. Настройка документа «Заявка материалов» с учетом раскрыя

Шаблон отчета «Заявка материалов.fr3» сохраните в папку Reports (для локальной версии эта папка находится в каталоге установки программы).

Далее откройте меню Менеджер - Менеджер документов. Создайте подчинённый документ как на рисунке:

Документы и формы отчетов				
<input type="button" value="Добавить группу на 1-й уровень"/> <input type="button" value="Подчиненный документ/группа"/> <input type="button" value="Удалить"/> <input type="button" value="Дизайнер"/>				
Название документа	Имя файла отчета	Группировка артикулов	Сортиро...	Виден а
Заказ материалов	Заказ материалов.fr3	Суммировать весь расход, кол-во=1		<input checked="" type="checkbox"/>
В производство	proizvodstvo.fr3	Суммировать кол-во, если расход одинаковый	11	<input checked="" type="checkbox"/>
Сборка	sborka.fr3	Суммировать кол-во, если расход одинаковый	12	<input checked="" type="checkbox"/>
Требование	trebovanie.fr3	Суммировать весь расход, кол-во=1	13	<input checked="" type="checkbox"/>
Производство откосы	otkos.fr3	Суммировать кол-во, если расход одинаковый	14	<input checked="" type="checkbox"/>
Заявка на стеклопакеты	заявка на стеклопакеты.fr3	Суммировать кол-во, если расход и счет одинак	15	<input checked="" type="checkbox"/>
Заявка на стеклопакеты с эскизами	заявка на стеклопакеты с эскизами.fr3	Суммировать весь расход, кол-во=1	16	<input checked="" type="checkbox"/>
Заявка на профили	заявка на профили.fr3	Суммировать кол-во, если расход и изд. одинак	18	<input checked="" type="checkbox"/>

Название документа: «Заказ материалов», имя файла отчета: «Заказ материалов.fr3», в поле сортировка поставьте желаемое значение сортировки в общем списке отчетов.

Проверьте формирование отчета. Отчет суммовой, может строится по нескольким счетам:

Печать документов

Отбор по дате счета: с: 01.04.1903 по: 01.04.2019

Дополнительный фильтр: Менеджер: Администратор Процесс: Все Суммировать по счетам

Фильтр по материалу

Группа артикула: МП-40 Витражи с

Тип артикула: Другое, Аксессуар, Москитка, Доп. работа, Шталик, Монтаж, МонтажДоп

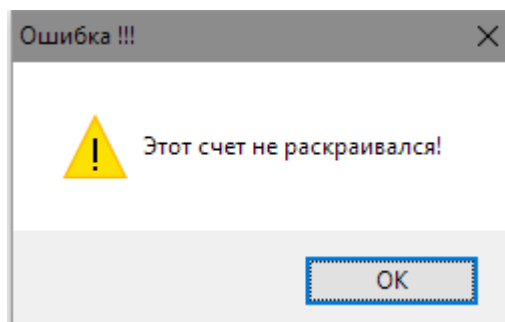
Поставщик: Постав. руб по умолчанию, Постав. EUR по умолчанию, Постав. \$ по умолчанию, ЕвроФур, ЕвроРехВнтр

Мультивыбор Счета: Диалог принтера Мультивыбор Документы:

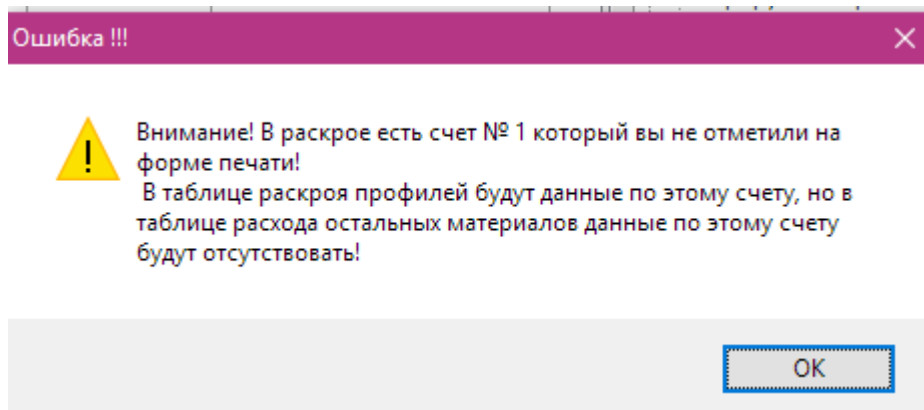
V	№ предложе	№ счета	Дата счета	Заказчик
<input checked="" type="checkbox"/>	220		21.02.2019 14:55	
<input checked="" type="checkbox"/>	221		21.02.2019 14:56	
<input checked="" type="checkbox"/>	222		21.02.2019 17:33	
<input checked="" type="checkbox"/>	223	1	21.02.2019 17:37	
<input type="checkbox"/>	224		19.02.2019 16:15	
<input type="checkbox"/>	225		21.02.2019 22:17	
<input type="checkbox"/>	226		12.03.2019 9:27:	
<input type="checkbox"/>	227	145	26.03.2019 18:03	

Название документа: Производственные, В производство, Сборка, Требование, Производство откосы, Заявка на стеклопакеты, Заявка на стеклопакеты с эскизами, Заявка на профили, Накладная на монтаж, Заявка на аксессуары, Лимитно-заборная карта, Москитные сетки, **Заказ материалов**, Счета, Счет с эскизами

Внимание! Если вы выделите один счет, который не раскраивался, то программа выдаст предупреждение:



Если вы выделите часть счетов, которые были раскроены, а часть не раскроены, то программа выдаст предупреждение, что данные по профилям не раскроенных счетов не попадут в отчет. И наоборот, может случиться такая ситуация, то в одном раскрое прошли оптимизацию несколько счетов, а вы на форме печати не все счета отметили. Тогда программа тоже выдаст предупреждение:



Если нет предупреждений, значит отмеченные вами счета соответствуют сделанным ранее раскроям.

На всякий случай для визуального контроля в шаблоне отчета «Заказ материалов» в шапке таблицы с профилями выводится список счетов, которые были задействованы в раскрое. Это список должен совпадать с номерами счетов в шапке отчета.

Заказ материалов - ООО "Новые окна"

Счета: 1, 2

Это примечание в первом счету Это примечание в первом счету Это примечание в первом счету Это примечание в первом счету Это примечание в первом счету Это примечание в первом счету Это примечание в первом счету Это примечание в первом счету Это примечание в первом счету Это примечание в первом счету Это примечание в первом счету Это примечание в первом счету Это примечание в первом счету Это примечание в первом счету Это примечание в первом счету Это примечание в первом счету Это примечание в первом счету Это примечание в первом счету Это примечание в первом счету Это примечание в первом счету

Профили, арматура - из счетов: 1; 2

Артикул	Наименование	Цвет	Длина хлыста, мм	Кол-во	Всего, п.м.
45.08.02	45.08.02 Сухарь под обжим 11,5мм		6000	1	6
45.06.02	45.06.02 Порог врезной 12мм	Белый	6000	1	6
65.01.01	65.01.01 Рама оконная 47мм	Белый	6000	10	60
65.03.01	65.03.01 Импост окна/вitraжа 69мм	Белый	6000	3	18
65.04.01	65.04.01 Створка оконная 46мм	Белый	6000	7	42
МП-64027	МП-64027 Импост широкий	Белый	6000	6	36
МП-64025	МП-64025 Рама широкая	Белый	6000	5	30

Профили, арматура (не раскroенные)

Артикул	Наименование	Цвет	Длина хлыста, мм	Кол-во	Всего, п.м.
МПУ-65.02	МПУ-65.02 Подкладка под стеклопакет		1000	12	12
ЭК-4080	ЭК-4080 Отлив	Белый	6000	2	12
45.08.09	45.08.09 Сухарь под обжим 15,5мм		1000	43	43
45.10.06	45.10.06 Штапик для зап. 12/32мм	Белый	6000	13	78
МП-64078	МП-64078 Закладная опоры дверной	Белый	1500	1	1,5
МП-64055	МП-64055 Закладная Т-соединений	Белый	1500	1	1,5
МП-64040	МП-64040 Штапик	Белый	6000	6	36

Заполнения

Артикул	Наименование	Ед. изм.	Размер
Стекло 6 мм	Стекло 6 мм	кв м	6,6280
Стеклопакет 32 мм	Стеклопакет 32 мм	кв м	14,3610

Фурнитура

Артикул	Наименование	Кол-во
Доводчик ANBO L-8224 110кг	Доводчик ANBO L-8224 110кг	10
РПД-3 Петля дверная 3-х лепестковая	РПД-3 Петля дверная 3-х лепестковая	30

В шапке документа выводится примечание к счету (или к счетам, если в раскroе участвовали несколько счетов).

Замечание! Примечание к счету заполняется на форме счета:

При расчете изделия на форме ввода параметров расчета вводится примечание к изделию:

Примечание к изделию **не выводится** в документе «Заказ материалов».

В верхней таблице профилей выводятся профили, которые ранее были раскроены в модуле раскроя.

Во второй таблице выводятся не раскроенные материалы, но их расход пересчитан в целых хлыстах с округлением до целого хлыста. Чтобы пересчет работал корректно, необходимо в спецификации комплектующего заполнить поле «Длина хлыста»:

Спецификация комплектующего

Общие данные

Артикул : 45.10.01

Наименование : 45.10.01 Штапик для за

Тип артикула : Штапик

Базовая ед. изм. : метр

Допол. ед. изм. : нет

Козф. пересчета : 0

Цвет : Белый

Признак удаления : Набор - комплект : Суммировать :

Толщина : 29,5

Ширина : 22

Размер до стекла : 0

Размер до фальца : 0

Отход : 0

Вес : 0

Припуск на арку : 0

SQ покраски : 0

Длина хлыста : 6000

Фильтрация в документах:

- В производство
- Сборка
- Требование
- Производство откосы
- Заявка на стеклопакеты
- Заявка на стеклопакеты с эскиз
- Заказ материалов
- Заказ материалов (без артикуло
- Накладная на монтаж
- Заявка на аксессуары
- Заявка на профили
- Лимитно-заборная карта
- Счет с эскизами

Цветные артикулы

Артикул	Наименование	Имя цвета	Цвет	Козф. цен
Для добавления нажмите плюсик внизу-слева таблицы				

Цены

Поставщик :

Постав. руб по ум

Закупочная цена : 80

Валюта : руб.

Менеджер

Администратор

Дата изменения : 12.04.2019 12:23:43

Место хранения :

Артикул в 1С:

Сохранить Отмена

Для экспорта в Excel читайте предыдущий пункт.

4. Импорт профилей для раскроя из файла Excel

Можно загружать профили для раскроя не только из базы модуля по расчету, но из шаблона файла в формате Microsoft Office Excel 97-2003. Файл должен быть предварительно подготовлен по такому шаблону:

А	В	С	Д	Е	Ф	Г	Н
1	Артикул	Наименование	Положен	Углы реза	Размер	Количество	№ счета/изделия/рамы
2	Рама Wiki	Рама Wiki			1380	22	
3	Рама Wiki	Рама Wiki			1520	25	
4	Рама Wiki	Рама Wiki			1560	12	
5	Рама Wiki	Рама Wiki			1710	14	
6	Рама Wiki	Рама Wiki			1820	18	
7	Рама Wiki	Рама Wiki			1880	18	
8	Рама Wiki	Рама Wiki			1930	20	
9	Рама Wiki	Рама Wiki			2000	10	
10	Рама Wiki	Рама Wiki			2050	12	
11	Рама Wiki	Рама Wiki			2100	14	
12	Рама Wiki	Рама Wiki			2140	16	
13	Рама Wiki	Рама Wiki			2150	18	
14	Рама Wiki	Рама Wiki			2200	20	
15							
16							
17							
18							
19							

В Мастере раскроя на первом шаге выберите нужный файл:

Мастер раскроя

Шаг 1 - выбор заказов для раскроя. Можно выбрать заказы из базы Окон Плюс или загрузить из файла. Нажмите клавишу Shift на клавиатуре и отмечайте нужные заказы мышкой.

Укажите путь к файлу в формате Excel с профилями для раскроя:

D:\2\Пример от Вики.xls

№ предложения	Номер заказа	Дата заказа	Клиент
	220	21.02.2019 02:55	
	221	21.02.2019 02:56	
	222	21.02.2019 05:33	
	223 1	21.02.2019 05:37	
	224	19.02.2019 04:15	
	225	21.02.2019 10:17	
	226	12.03.2019 09:27	

Далее все операции осуществляются аналогично раскрою из базы модуля по расчет изделий.

Пример раскроя из [википедии](#):

Просмотр раскроя

Список профилей в раскрое

Артикул	Наименование	Длина профиля	Сварной шов	Ширина пила	Деловой остаток	Кромка
Рама Wiki	Рама Wiki	5600	0	0	400	0

В Excel *Раскрой*

Хлыстов: 73 шт; Отход: 1,64 м; 0,4 % Деловой отход: 0 м; 0 % Кол-во деталей = 219 шт.

Артикул	Наименование	Кол-во	X1	X2	X3	Остаток
Рама Wiki	Рама Wiki	5	2200	1880	1520	0
Рама Wiki	Рама Wiki	9	2150	1930	1520	0
Рама Wiki	Рама Wiki	6	2150	1880	1560	10
Рама Wiki	Рама Wiki	11	2140	1930	1520	10
Рама Wiki	Рама Wiki	9	2200	2000	1380	20
Рама Wiki	Рама Wiki	6	2200	1820	1560	20
Рама Wiki	Рама Wiki	7	2100	2100	1380	20
Рама Wiki	Рама Wiki	6	2050	1820	1710	20
Рама Wiki	Рама Wiki	1	1880	1880	1820	20
Рама Wiki	Рама Wiki	2	2150	1710	1710	30
Рама Wiki	Рама Wiki	4	2140	2050	1380	30
Рама Wiki	Рама Wiki	1	2140	1710	1710	40
Рама Wiki	Рама Wiki	1	2150	2000	1380	70
Рама Wiki	Рама Wiki	1	1880	1820	1820	80
Рама Wiki	Рама Wiki	1	2050	2050	1380	120
Рама Wiki	Рама Wiki	2	1880	1880	1710	130
Рама Wiki	Рама Wiki	1	1820	1820	1820	140